

E' un equivoco grottesco quello che vede nell'arte una tecnica perfettamente comprensibile solo al "tecnico". L'ARTE è una manifestazione emotiva e l'emozione parla un linguaggio che tutti possono intendere. Stili diversi ma un unico intento fare Arte. Ruta significa strada e Pucc stile.

LORENZO GUIDI  
VALERIO GIUFFRÈ  
PIERGIORGIO MAIORINI  
LUCIO GATTESCHI  
ROBERTA GULOTTA  
SERGIO MEI  
GABRIELLA SERNESI



DIREZIONE ARTISTICA PAOLA BIADETTI  
PRESENTAZIONE CRITICA PROF. GIANPAOLO BERTO  
PRESIDENTE PROF. LUCA FILIPPONI

Home

← A Natale, Arte Contemporanea al Museo Archeologico di Amelia con lo Spoleto Meeting Art

## Spoleto Meeting Art America : Conoscere i protagonisti dell'arte italiana, attraverso il museo Archeologico di Amelia

Posted on 28/12/2014 by admin-paola



Spoleto Meeting Art America : Conoscere i protagonisti dell'arte italiana, attraverso il museo Archeologico di Amelia, con la curatrice Paola Biadetti e riscoprire il piacere di osservare dal vivo le opere d'arte contemporanea e il più bel museo della Regione Umbria. Attraverso i capolavori dell'arte antica, per avvicinarci a opere dell'arte contemporanea.

- Il percorso ha inizio all'entrata del Museo all'interno del Chiostro di San Francesco con l'installazione delle "girandole" di Piergiorgio Maiorini, si prosegue, al piano terra, dove vi è una sezione dedicata al ritrovamento di una necropoli umbra, per poi proseguire con la nascita della città di Amelia, descritta dall'età arcaica all'ellenismo, alla romanizzazione; -dove sono esposte, le opere suggestive di fotografia digitale di Roberta

Gulotta;- e le acqueforti di Massimo Zavoli (alcune sue acqueforti sono depositate presso l'Archivio di Stato di Terni). – Al primo piano in una vasta raccolta archeologica che descrive la città di Roscio Amerino, con le statue, i ritratti, i rilievi e gli elementi d'arredo, le are, le sculture provenienti dalla via ortana, i cippi, le iscrizioni sepolcrali, i sarcofagi troviamo gli artisti: Lucio Gatteschi con i suoi paesaggi surreali; Gabriella Sernesi con i suoi colori e le mille sfumature degli azzurri, dei verdi, delle terre; Sergio Mei il pittore itinerante con le sue creazioni sublimate dalla musica; Valerio Giuffrè pittore-filosofo con le sue opere d'arte nelle quali, trovi un messaggio filosofico (così come in tutti i suoi scritti); Rosanna Dellavalle artista eclettica e pluripremiata, una vita per l'arte; Giovanna Demegni professoressa che ricerca e sperimenta; Elisabetta Serafini che usa pigmenti naturali e uno stile Art Nouveau; Lorenzo Guidi con la sua pittura " ingenua", spontanea, fresca e Silvio Craia considerato uno degli artisti più significativi della ricerca astratta delle Marche. La mostra è possibile visitarla fino all'11 gennaio 2014.



Piergiorgio Maiorini



Roberta Gulotta



Massimo Zavoli



Lucio Gatteschi



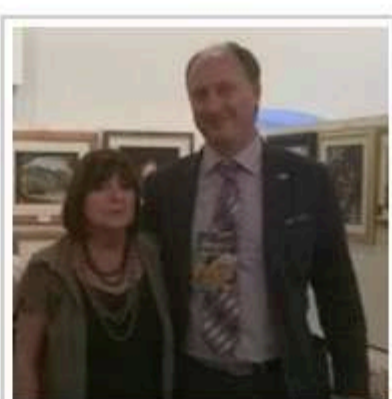
Gabriella Sernesi



Sergio Mei



Valerio Giuffrè



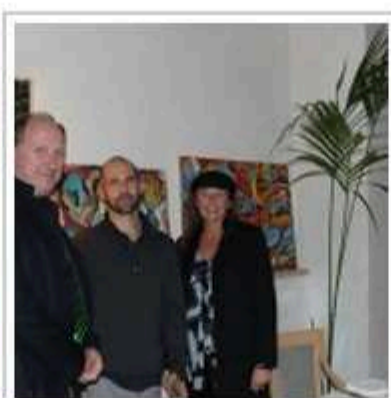
Rosanna Dellavalle



Giovanna Demegni



Elisabetta Serafini



Lorenzo Guidi



Silvio Craia

<http://www.ilcaffeleterario.org/arterutapuuc/a-natale-arte-contemporanea-al-museo-archeologico-di-amelia-con-lo-spoleto-meeting-art/>

<http://www.ilcaffeleterario.org/lucafilipponi/spoleto-festival-art-riparte-da-amelia/>

This entry was posted in [in collaborazione con l'Istituto Europeo per la Formazione e l'Orientamento](#), [L'Associazione Giovani Europei](#), [News](#), [Spoleto Festival Art](#), [spoleto meeting art](#) and tagged [Demegni Giovanna](#), [Elisabetta Serafini](#), [ilcaffeleterario.org](#), [Lorenzo Guidi](#), [Luca Filippini](#), [Lucio Gatteschi](#), [Massimo Zavoli](#), [Mei Sergio](#), [museo archeologico amelia](#), [paola biadetti](#), [Piergiorgio Maiorini](#), [qui batte un cuore](#), [Roberta Gulotta](#), [Rosanna Dellavalle](#), [rutapuuc](#), [Sernesi Gabriella](#), [Silvio Craia](#), [Valerio Giuffrè](#).

Bookmark the [permalink](#).

071

Posted on 28/12/2014 by admin-paola



← [cache\\_16793864](#)

041

Massimo Zavoli

Bookmark the [permalink](#).